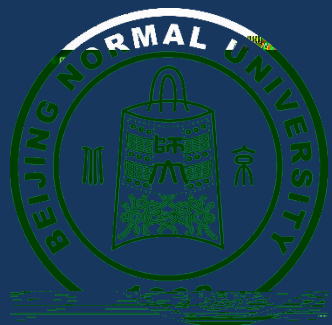


技能型社会与职业教育的改革展望

——基于新职业教育法的思考



和
北京 国 业
业与 人



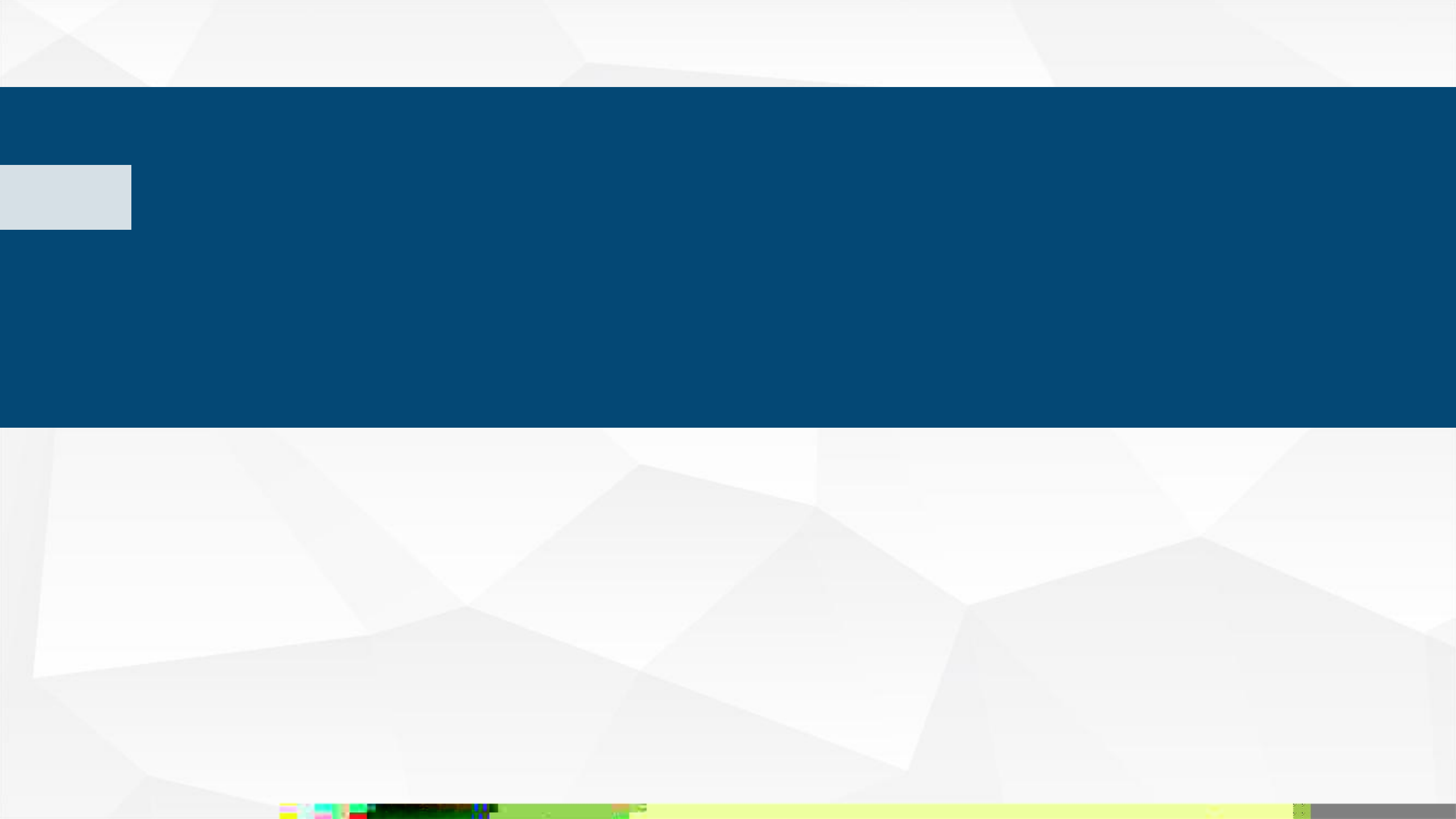
Contents

| | |
|--|--|
| | |
|--|--|

| | |
|--|--|
| | |
|--|--|

| | |
|--|--|
| | |
|--|--|



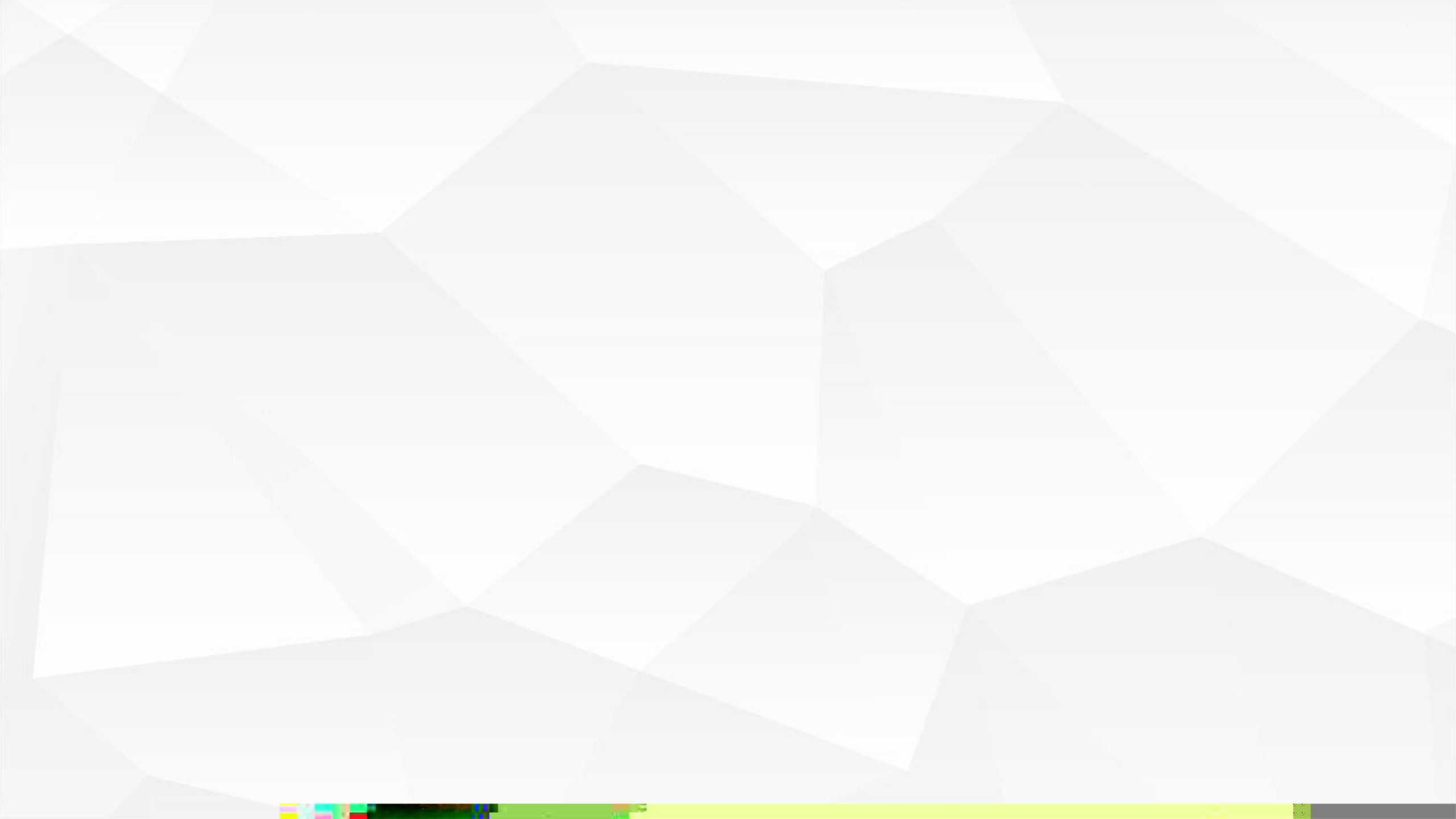


中华人 共和国 业
原 3000

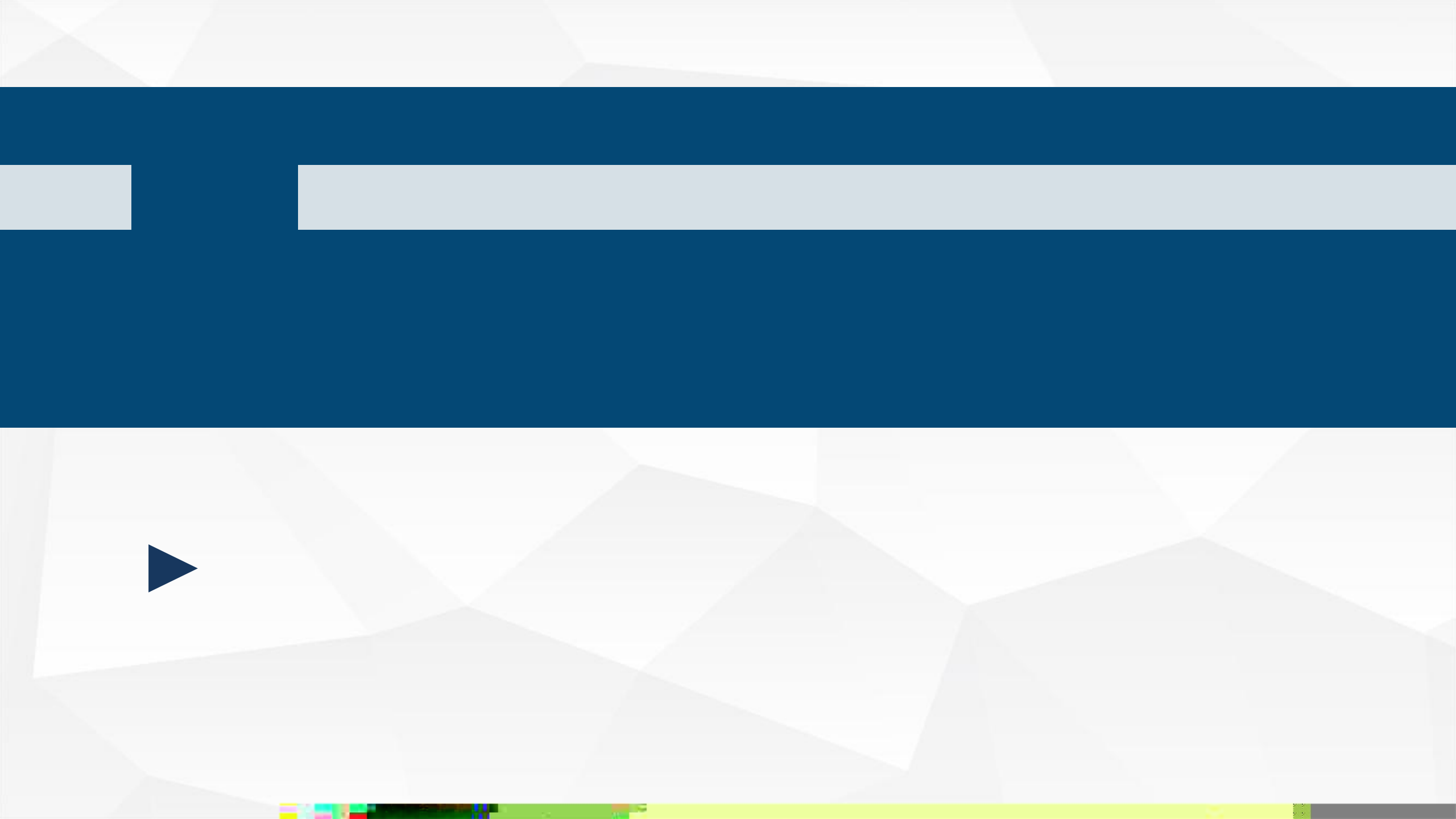
于 , 2022 4 修
修, 内 从五 四十 善 八 六十九
加到10000



4







1.

2.

3.

7

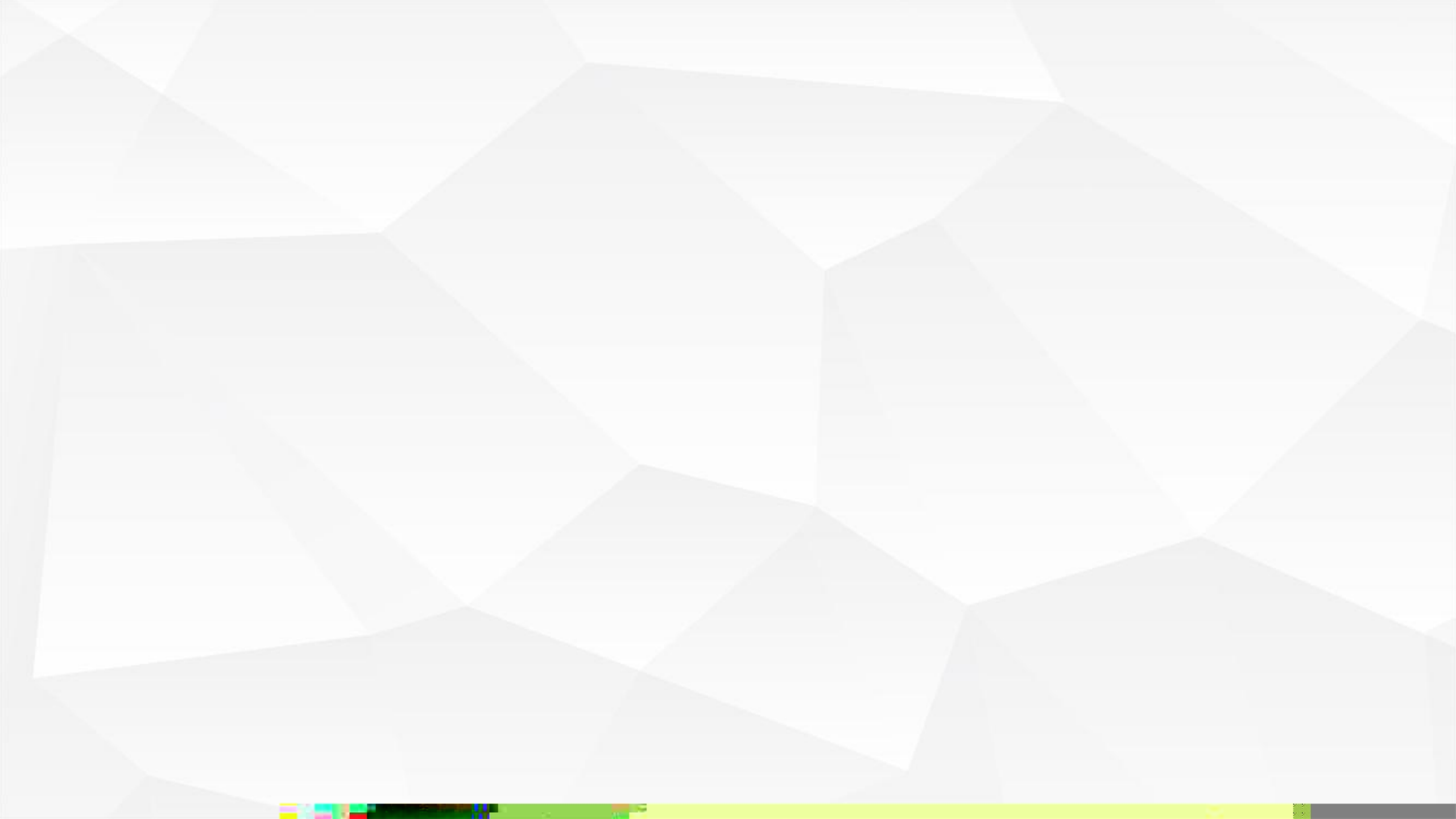


...



“ ”

















• -

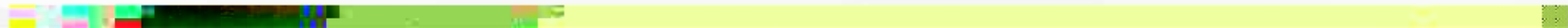
• -

• -

•

•

•

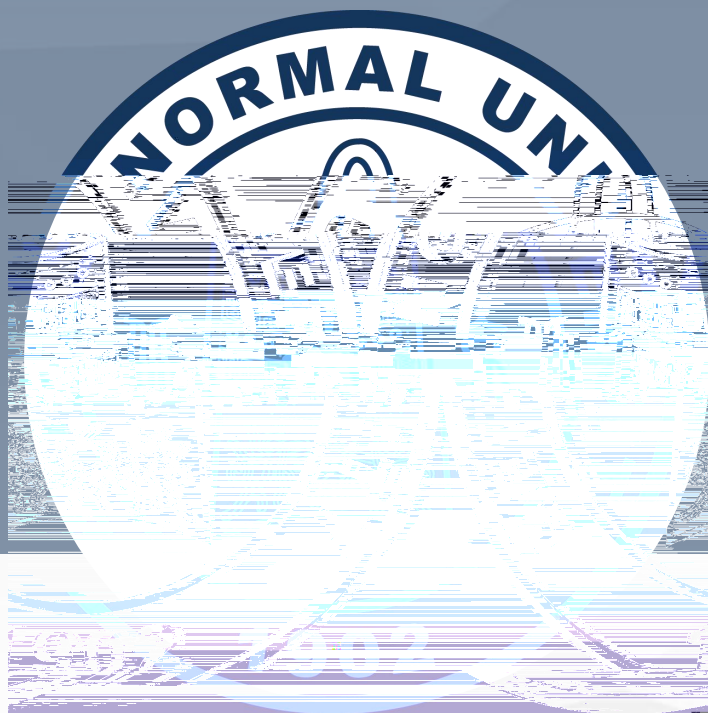




• 1

• 2





北京 国 业
业与 人