

企业宣传

CORPORATE PUBLIC  
ITY

公

# 目录

## CONTENTS

01

公 介

02

公 化

03

公

04

况

PART ONE

# 公 介





公司于2012年注册成立，主要从事加工、制造、销售、劳动业务。于2019年10月，公司共有员工66人，其中管理人员4人、技术人员20人、操作人员6人、销售人员4人、财务人员2人、二保人员1人、质检人员10人、产线工人4人、助理18人。

公司现有员工20人，其中技术人员30人。公司设备齐全，下道工序、生产、销售、售后服务。关人、一专多能；人员具有责任心、协作精神，他们“爱岗敬业、协作”精神，为客户提供专业、优质服务。





供 全、健、



供 务，



会

作，促 进 健、全、

倡 在 作 主动 与 关

，入 助他们 专业 会。

励卓 ，共享 功。

01

# 企业简介

公



### 企业

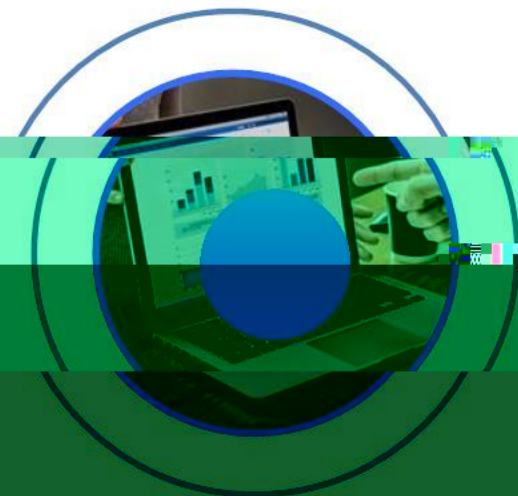
以中  
们信与

上，公  
，内  
。务



### 专业、

以务  
、全  
：以  
为，为



### 价值

，以全  
QHSE 体，  
功，  
值。

01

# 企业介

公

今， 为： 份 公 (COOEC)、中 务 份  
 公 (COSL)、中 公 供  
 务。东 13-2 东 , 中36-1WHPG  
 , 921中 ,力 中  
 到 。分别 到了 予 价。 值 信 务供 。



01

# 企业简介

公

公 人 分别 以下 书



中 (CCS) 书



协会 (ASNT) 书



生产 上 全作业 书



中 会 会 书



人 书





公 以 ， 十分  
。 公

准入以

了 。 公

书包 :



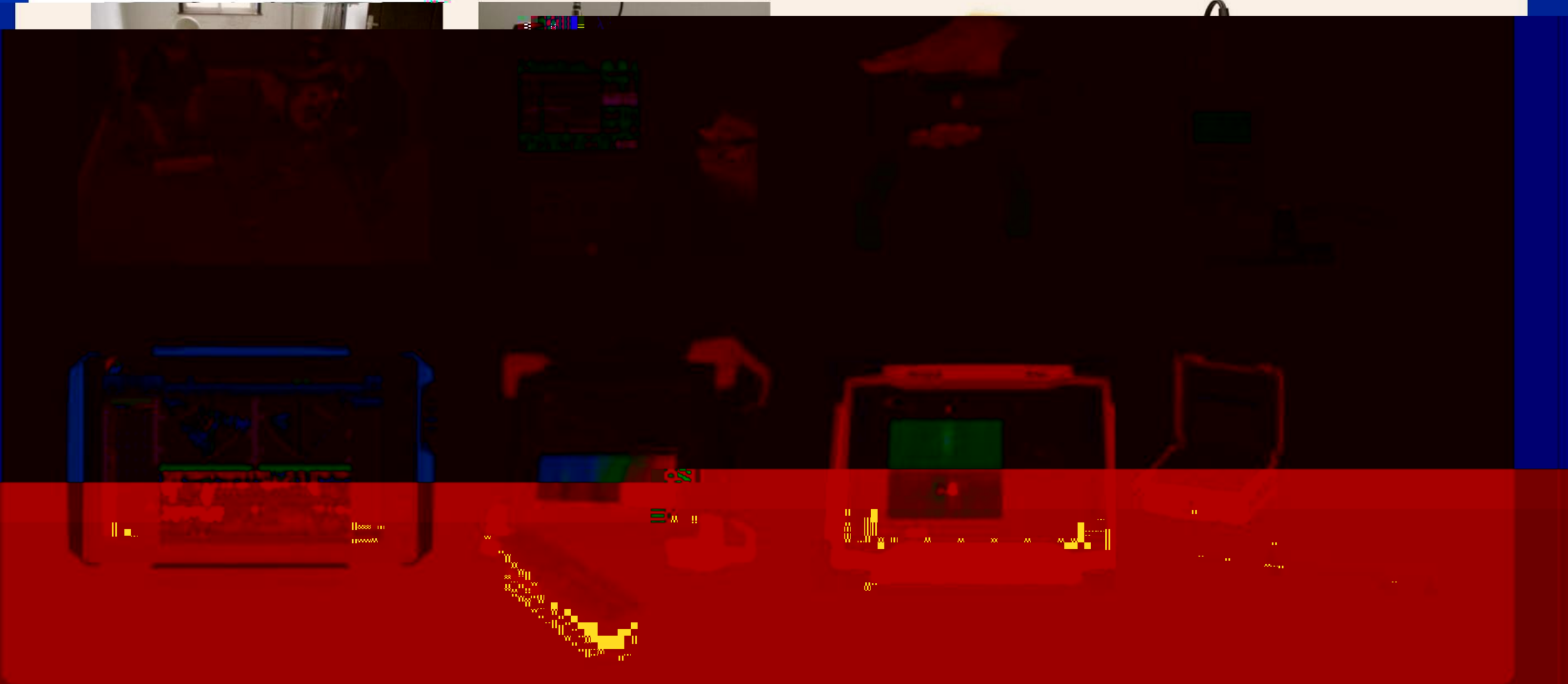


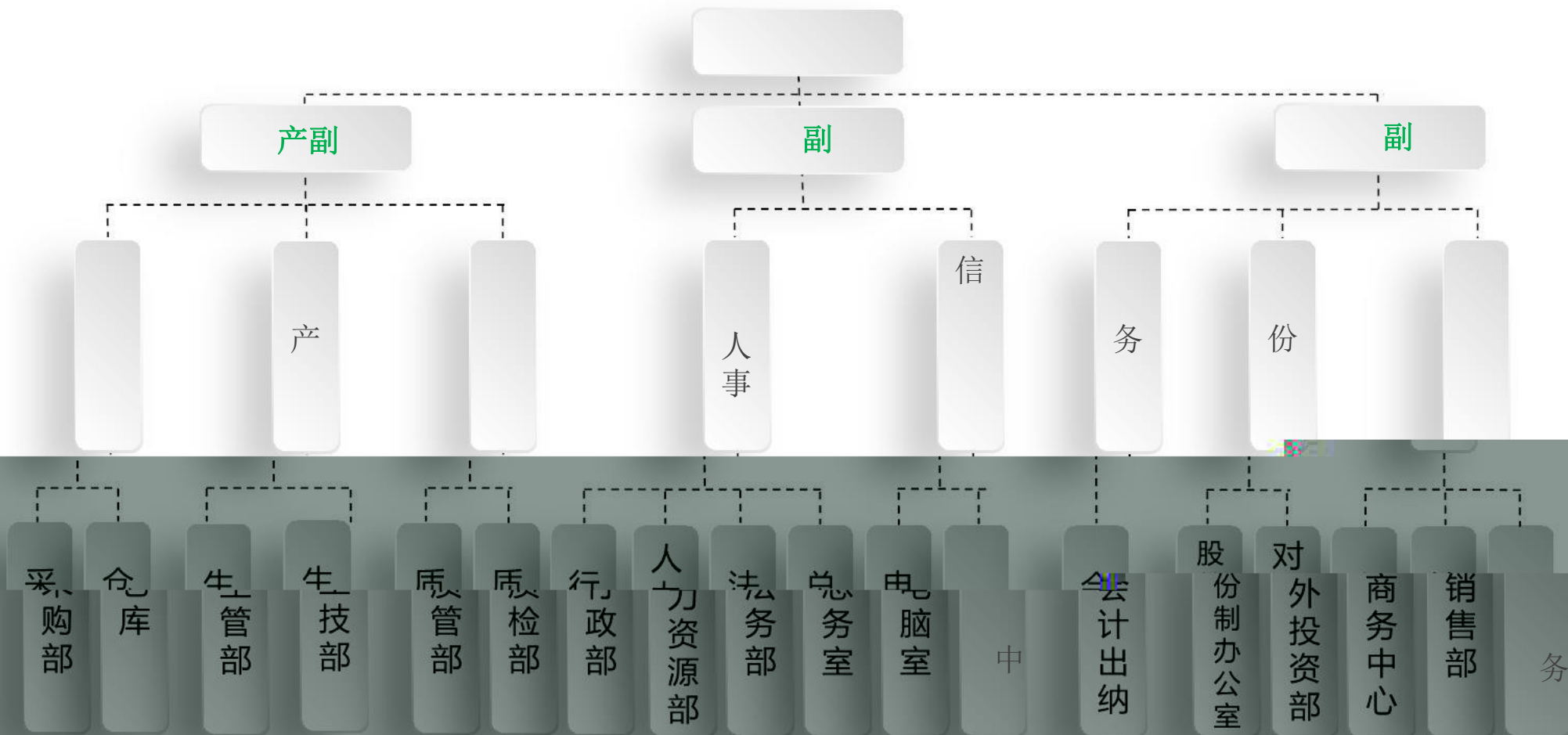


# 公 业

公

份	业 主		价
	中 产事业	井 制作	优
	务 产作业分公	下 制作	优
	亿利 公		优
	博 份 公	博 RT	优
	中 公	上	优
	份 公	产	优
	份 公	产	优
	中 公	二	优
	中 公	分公	优
	中 公	中 (中) 分公 BZ28-2 修	优
	中 公	中 (中) 作业公	优





PART TWO

# 公 化



## （一）企业使命：实业，务实兴

作为一家实业企业，我们秉承务实兴业的使命，以实业为根基，以务实为动力，勇于创新，决创务实伟业，为社会贡献力量。





(二) : 以 信 , 力

们 信 作 , 以 、 供 、 企业 以 关 为伙伴, 共 力于

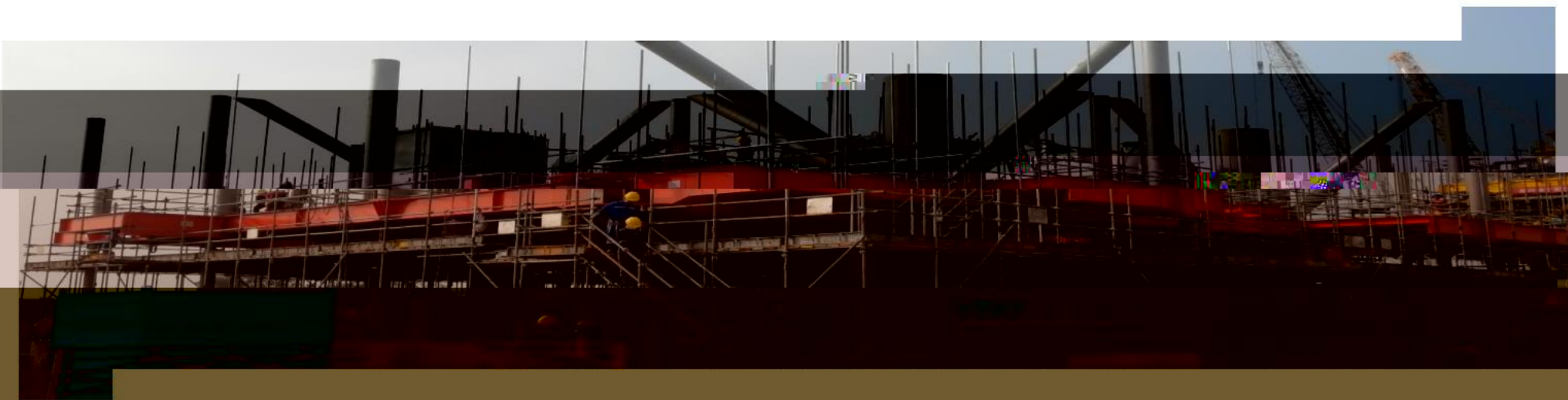


(三) 企业 : " "



（ ） 务 ： 优 务，

人 们 ， 供优 务 们 ， 们 与 。 优  
 务，不但 们出 ， 们 。 们不 升 务  
 ， 保 “ ” 一 与 “ ” 动，从 与 ， 到 为一体 ，  
 。



## （五） 价值： ， 创

们 会 代， 与 刻 ， 于 ， ；  
创 ， 之 ， 之 。 们不 ， 博 ， 与  
； 们 充 ， 出 ， 创 。





共



创

务

共 同 的 目 标 ， 且 具 有 不 同 的 人 力 协 为 力  
 ， 人 人 五 一 ， 共 协 作 一 个 人 ， 一 不 。

们 一 专 业 。 们 专 业 。

们 一 。 们 仅 26 ， 充 了 创 。

们 一 专 。 们 信 ， 全 信 任 。 专 ，

做 全 。

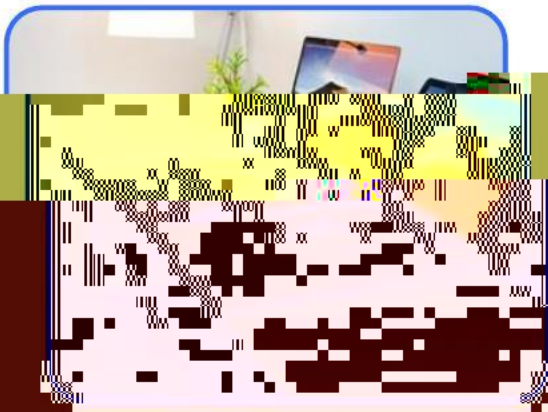
们 一 。 们 五 ， 为 一 个 共 ； 做 一

优 企 业 ， 为 供 。

# PART THREE

公

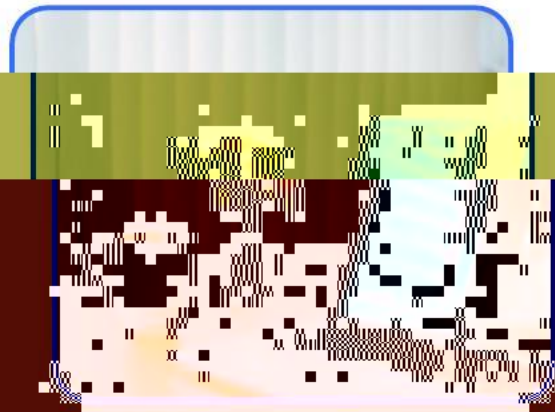




企业信 化 、  
，全 位 升企  
业  
，加 与 、厂  
务。



企业产 ，丰 企业产  
， 动 利 。  
份 ， 于公  
不 ， 们  
位 们 ，  
。 个 区  
， 们 下一个 。



全力 、 产 、  
一个全 公  
、 全 ，争  
， 企  
业 况。

03

企 业

公



公 司 为 供 应 商 服 务 ， 在 3 个 月 内 完 成 任 务 ， 为 公 司 内 部 力 争 。



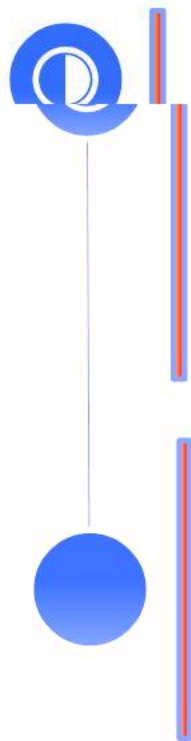
公 司 划 分 力 与 企 业 加 入 作 业 区 为 企 业 关 键 业 务 代 理 争 取 保 护 。



PART FOUR

况





公 " 11@TID? )F 0 6â!• ó?比 F ? ,) 6â@.i.4PK8 A•VQ@?A武 = ó 6â 1 ó 6â@.0 hp(B 6âW@ryÀ

04

低了



公



公  
做了  
到 低  
， 以



了业务 伍， 升了  
务 ， 了  
， 了 分



加 “ 信做人， 做事” 务 ， 保 产 ，  
 。 保 ， ， 公  
 为98% 。

体制 会 争 制，

保 体 ，

争 于 化 ，公

刻 到 一 。

们 不 ，不

下，以

内

， 一 企业 ，使

企业 业 争中 于

不 之 。



感谢观看

公

传 : 2022

